



การไฟฟ้าส่วนภูมิภาค
PROVINCIAL ELECTRICITY AUTHORITY

เลขที่ ก.๓ กทบ.(ปบ.)- ๒๐๑๘/๒๕๖๒
ชื่อผู้รับ นายภักพงศ์ วงษ์พันธุ์ทา
ชื่อผู้ส่ง นายเรวัต กาญจนะ

วันที่ ๕ กันยายน ๒๕๖๒
ตำแหน่ง อก.ปบ.(ก.๓)
ตำแหน่ง รจก.(ท) รักษาการแทน ผจก.กฟอ.กทบ.

ด้วยการไฟฟ้ากฟอ.กลุ่มแบบ จะขอตัดไฟเพื่อปฏิบัติงานแก้ไขจุดร้อน DIS รหัส KTA ๖S-๐๙ ปากซอยหมู่บ้านพัฒนาชัย...ตาม
แผนผังสังเขปแบบ จำนวน.....=๒=.....แผ่น ดังนี้

ที่	ฟีดเดอร์	วัน/เดือน/ปี	ตั้งแต่เวลา	ถึงเวลา	ลักษณะงานที่ปฏิบัติ/บริเวณ	จาก	ถึง	ผู้ควบคุมงาน
๑	๐๖ KTA	๘ ก.ย. ๖๒	๐๘.๓๐ น.	๑๒.๐๐ น.	ใช้ช้อทไลน์กระเช้าแก้ไขจุดร้อน Dis รหัส KTA ๖S-๐๙	DIS KTA ๖S-๐๙	DIS KTA ๖S-๐๙	นายสมชาย มาบัณฑิตย์ หน.ปบ.กทบ. โทร. ๐๘๒-๐๐๙๔๙๔๓

พื้นที่ที่มีผู้ใช้ไฟได้รับผลกระทบ(ไฟดับ) ไม่มีผู้ใช้ไฟได้รับผลกระทบ.....

ผู้ประสานงานการตัดไฟ ชื่อ นายสมชาย มาบัณฑิตย์...ตำแหน่ง...หน.ปบ.กฟอ.กทบ.....โทร.๐๘๒-๐๐๙๔๙๔๓....

พื้นที่ ที่ขอตัดไฟปฏิบัติงานมีสายเคเบิลใยแก้วนำแสงของ กฟภ. (หากมีโอกาสชำรุด ผศ.กรส.(ก.๓) จะไปตรวจสอบก่อนปฏิบัติงาน)

๑. มีสายเคเบิลใยแก้วนำแสง ๑.๑ มีโอกาสชำรุด ๑.๒ ไม่มีโอกาสชำรุด
 ๒. ไม่มีสายเคเบิลใยแก้วนำแสง

(นายเรวัต กาญจนะ)

ตำแหน่ง รจก.(ท) รักษาการแทน ผจก.กฟอ.กทบ.

สำหรับแผนควบคุมการจ่ายไฟ (ผคฟ.) กฟภ.๓

๕ กันยายน ๒๕๖๒

เรียน อก.ปบ.(ก.๓)

ผคฟ. พิจารณาแล้วเห็นควร

อนุมัติให้ตัดไฟตามคำขอชื่อ..... ฟีดเดอร์..... จาก..... ถึง.....
ในวันที่..... ตั้งแต่เวลา..... น. ถึง..... น. ตามใบสั่งทำสวิตซ์ซึ่งเลขที่.....

อนุมัติให้ตัดไฟตามคำขอชื่อ..... ฟีดเดอร์..... จาก..... ถึง.....
ในวันที่..... ตั้งแต่เวลา..... น. ถึง..... น. ตามใบสั่งทำสวิตซ์ซึ่งเลขที่.....

พนักงานศูนย์ฯ นาย..... ประสานงานการขอตัดไฟกับ.....

(.....)

สำหรับผู้อนุมัติ

ที่ ก.๓ กปบ.(คฟ.)

ขั้นตอนการสวิตซ์ซึ่ง.....แผ่น
แผนผังแบบ.....แผ่น

เรียน ผจก.....

อก.บช.(ก.๓), อก.วว.(ก.๓)

ผจก.....(สถานี.....)

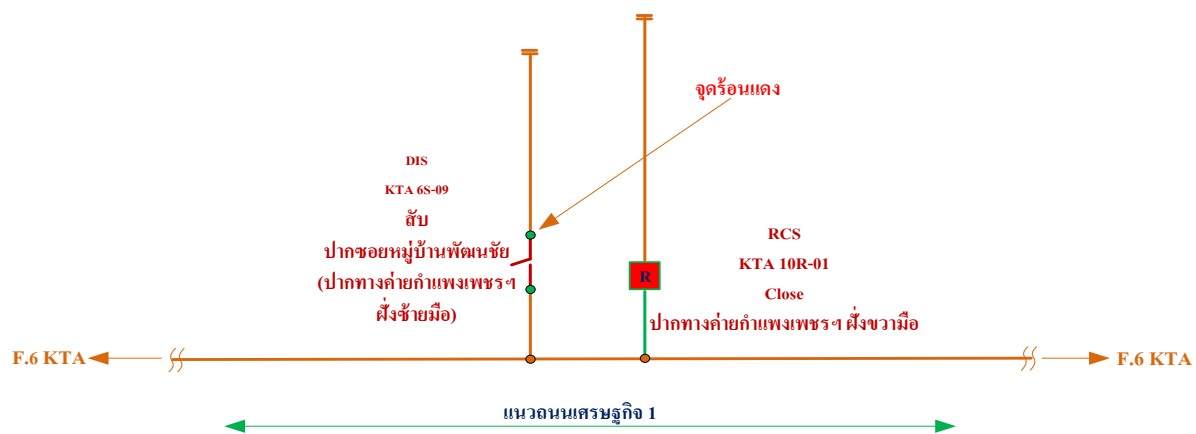
อนุมัติ และแจ้ง จป. เพื่อตรวจสอบความปลอดภัย
พร้อมทั้งลงข้อมูลแจ้งแผนดับไฟลงใน www.pea.co.th

เพื่อทราบ และจัดพนักงานเข้าปฏิบัติงานร่วมกับศูนย์ฯ นครปฐม
ตั้งแต่วันที่..... น. เป็นต้นไป จนกว่างานจะแล้วเสร็จ

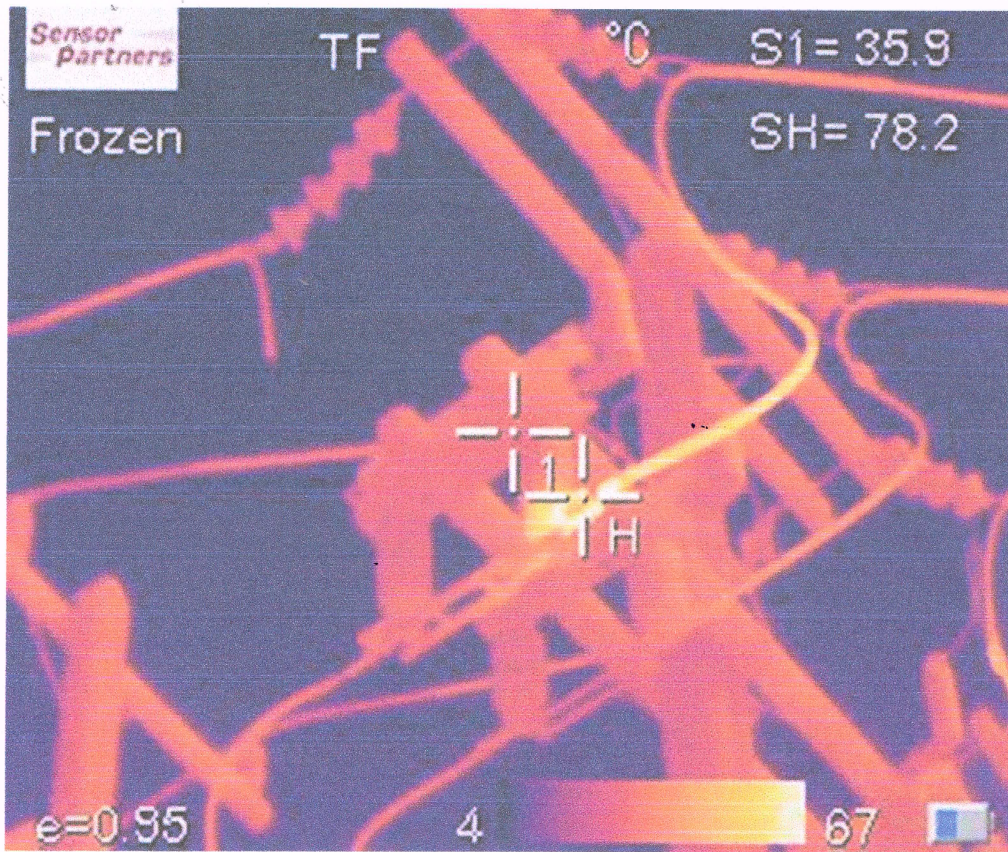
แผนผังสถานะปัจจุบันบริเวณ DIS รหัส KTA ๖S-๐๙ ปากทางจ่ายกำแพงเพชรอัครโยธินฝั่งซ้ายมือ

ปฏิบัติงานในอาทิตย์ที่ ๔ กันยายน ๒๕๖๒ เวลา ๐๘.๓๐ น.

เพื่อให้สอทไลน์กระเช้าแก้ไขสายเข้า DIS ด้าน SOURCE และ LOAD เฟส A



หมายเหตุ ใช้สอทไลน์กระเช้าปฏิบัติงาน



DIS รหัส KTA 6S-09 หมู่บ้านพัฒนชัย